



ORGANIGRAMMA E PERSONALE

Allegato A

*Redatto con riferimento al disciplinare per l'accreditamento dei
laboratori di ricerca industriale e dei centri per l'innovazione
appartenenti alla Rete Regionale dell'Alta Tecnologia
DGR 762/2014*

Revisioni

00	12/08/2015	Prima stesura
01	25/08/2015	revisione
1.0	26/08/2015	Tutti
1.2	31/08/2015	Aggiuta Morigi in ICT
1.3	01/09/2015	Spostata Rosa, aggiunto Petrucci
1.4	02/09/2015	Aggiunti REP e Fabbri
2.0	05/10/2015	Aggiunto Bettuzzi

Sommario

Premessa.....	3
Organigramma nominativo funzionale.....	4
Personale Strutturato	5
Personale Non Strutturato.....	6
Persone da Contattare	6
Personale per Progetto di trasferimento tecnologico.....	7

PREMESSA

Questo Allegato A completa la definizione delle procedure P01.1 Riconoscibilità della struttura e P02.1 Organizzazione funzionale e P03.1 Gestione del Personale. Viene inoltre referenziato nella procedura P07.3 relativa alla gestione del sito web del TTRLab.

Infatti, fornisce le seguenti informazioni:

- L'organigramma nominativo funzionale delle unità organizzative del centro attinenti le attività di trasferimento tecnologico con indicazione delle funzioni e delle persone che attualmente le ricoprono.
- L'elenco del personale strutturato afferente al centro, con indicazione per ciascuno del ruolo, e del settore in cui opera.
- L'elenco del personale non strutturato del centro, con indicazione della forma contrattuale, della durata della sua presenza e del settore in cui è impiegato.
- La presentazione dello stesso personale, strutturato e non strutturato, organizzato in funzione del reparto di appartenenza.
- L'elenco nominativo da pubblicare, del personale abilitato a relazionarsi con gli utenti
- Il personale che partecipa ai progetti di trasferimento tecnologico attivi per il TTRLab

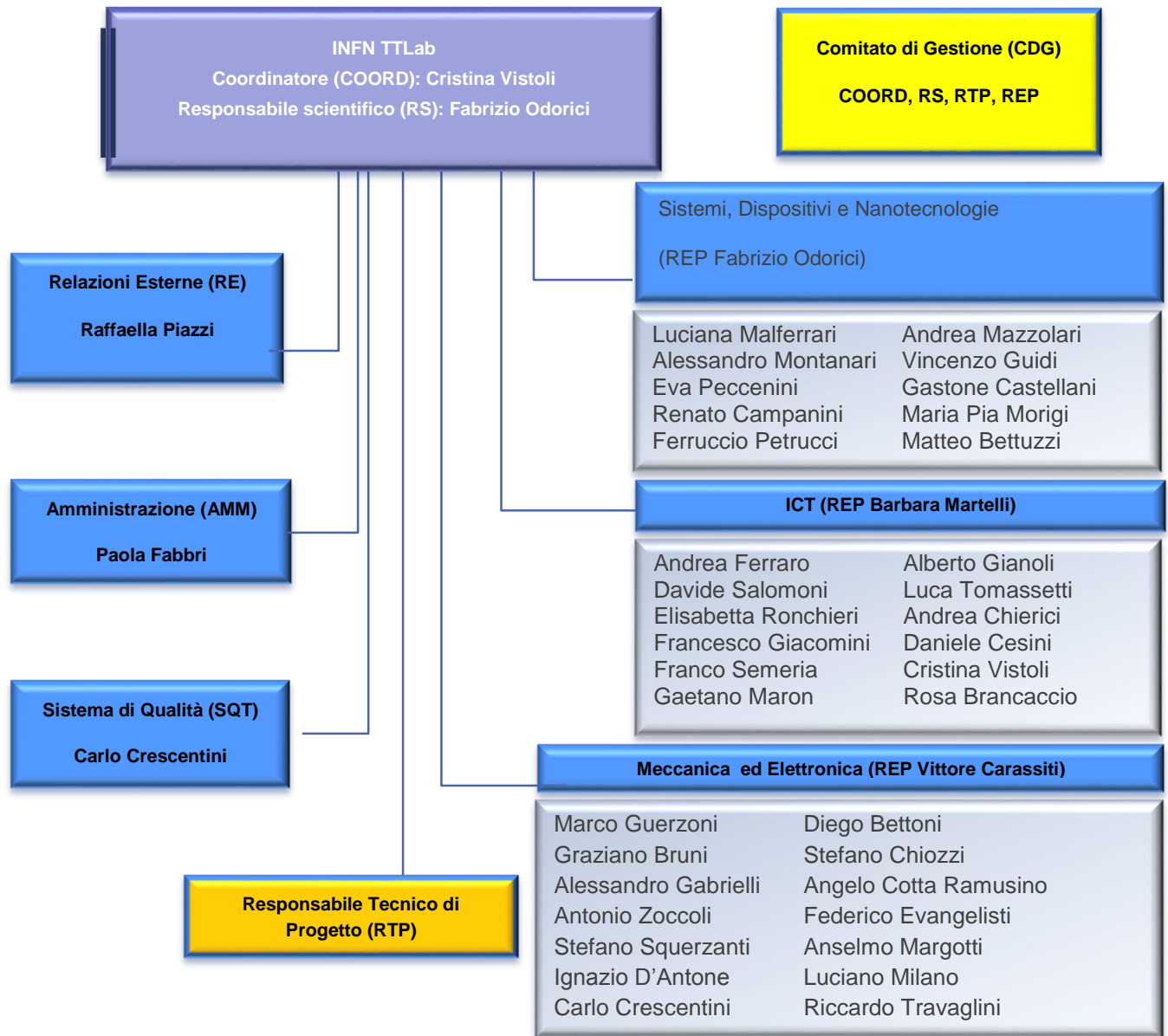
Il TTRLab è dotato di una struttura distribuita sul territorio regionale che nasce dal contributo di ricercatori delle sedi INFN emiliano-romagnole.

Il personale strutturato del TTRLab è costituito da Dirigenti Tecnologi (DT), Dirigenti di Ricerca (DR), Primi Tecnologi (PT), Primi Ricercatori (PR), Tecnologi (TEC) e Ricercatori (RIC) eventualmente a tempo determinato (TD/RD).

Il personale strutturato del TTRLab è inoltre formato da collaboratori tecnici (CT) eventualmente a tempo determinato (CTD) e collaboratori amministrativi (CA) eventualmente a tempo determinato (CAD).

Le percentuali qui elencate sono indicative della disponibilità a collaborare alle attività del TTRLab per l'anno 2015 in corso.

ORGANIGRAMMA NOMINATIVO FUNZIONALE



PERSONALE STRUTTURATO

Diego	Bettoni	DR, Meccanica ed Elettronica	20%
Graziano	Bruni	DR, Meccanica ed Elettronica	20%
Vittore	Carassiti	DT, Meccanica ed Elettronica	20%
Daniele	Cesini	TEC ICT	20%
Andrea	Chierici	TEC, ICT	20%
Stefano	Chiozzi	TEC, Meccanica ed Elettronica	20%
Angelo	Cotta Ramusino	DT, Meccanica ed Elettronica	20%
Carlo	Crescentini	TEC, Meccanica ed Elettronica	20%
Ignazio	D'Antone	DT, Meccanica ed Elettronica	20%
Federico	Evangelisti	CT, Meccanica ed Elettronica	20%
Paola	Fabbri	CA, AMM	20%
Andrea	Ferraro	TD, ICT	20%
Francesco	Giacomini	TEC, ICT	20%
Alberto	Gianoli	PT, ICT	20%
Marco	Guerzoni	PT, Meccanica ed Elettronica	20%
Luciana	Malferrari	RIC, Sistemi, Dispositivi e Nanotecnologie	20%
Anselmo	Margotti	DT, Meccanica ed Elettronica	20%
Gaetano	Maron	DT ICT	20%
Barbara	Martelli	TEC, ICT	20%
Alessandro	Montanari	PR, Sistemi, Dispositivi e Nanotecnologie	20%
Fabrizio	Odorici	PR, Sistemi, Dispositivi e Nanotecnologie	20%
Raffaella	Piazzini	CA, RE	20%
Elisabetta	Ronchieri	TEC, ICT	20%
Davide	Salomoni	DT, ICT	20%
Franco	Semeria	PT ICT	20%
Stefano	Squerzanti	TEC, Meccanica ed Elettronica	20%
Riccardo	Travaglini	TEC, Meccanica ed Elettronica	20%
Maria Cristina	Vistoli	DT, ICT	20%

PERSONALE NON STRUTTURATO

Il personale non strutturato del laboratorio è costituito da personale universitario associato alle attività di ricerca dell'INFN, assegnisti di ricerca, borsisti e contrattisti.

Rosa	Brancaccio	Associato, ICT	20%
Renato	Campanini	Associato, Sistemi Dispositivi e Nanotecnologie	20%
Gastone	Castellani	Associato, Sistemi Dispositivi e Nanotecnologie	20%
Alessandro	Gabrielli	Associato Meccanica ed Elettronica	20%
Vincenzo	Guidi	Associato, Sistemi, Dispositivi e Nanotecnologie	20%
Andrea	Mazzolari	Associato, Sistemi, Dispositivi e Nanotecnologie	20%
Luciano	Milano	Associato, Meccanica ed Elettronica	20%
Maria Pia	Morigi	Associato, Sistemi, Dispositivi e Nanotecnologie	20%
Eva	Peccenini	Borsista, Sistemi, Dispositivi e Nanotecnologie	20%
Ferruccio	Petrucci	Associato, Sistemi, Dispositivi e Nanotecnologie	20%
Luca	Tomassetti	Associato, ICT	20%
Antonio	Zoccoli	Associato, Meccanica ed Elettronica	20%

PERSONE DA CONTATTARE

Raffaella Piazzì: Relazioni Esterne contatti@ttnlab.infn.it

Cristina Vistoli: Coordinatrice cristina.vistoli@cnafe.infn.it

Fabrizio Odorici; Responsabile Scientifico e Responsabile Reparto Sistemi Dispositivi e Nanotecnologie

fabrizio.odorici@bo.infn.it

Vittore Carassiti: Responsabile Reparto Meccanica ed Elettronica vito.carassiti@fe.infn.it

Barbara Martelli: Responsabile Reparto ICT: barbara.martelli@cnafe.infn.it

Paola Fabbri: Amministrazione paola.fabbri@fe.infn.it

PERSONALE PER PROGETTO DI TRASFERIMENTO TECNOLOGICO

PROGETTO	RESPONSABILE TECNICO DI PROGETTO	PERSONALE
OCP	C.VISTOLI	
INDIGO-DATACLOUD	D.SALOMONI	
EGI-ENGAGE	D. SALOMONI	
ASTERICS	G.MARON	